

SZTUKI KREATYWNE Odskokcznie do nauki

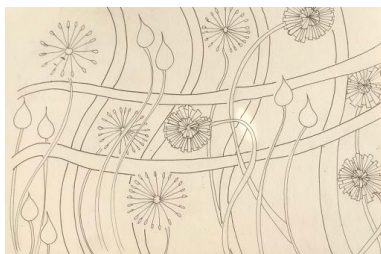
Pappus

Rysowanie obserwacyjne i sztuka efemeryczna

Wykorzystanie roślin do sztuki bliskiej obserwacji i sztuki efemerycznej

Mleczce są obfitym zasobem, który uczniowie mogą zbierać dla siebie, a następnie:

- Mieszać różne media kolorowe, aby jak najdokładniej dopasować kolory. Czy mniszek lekarski ma tylko jeden odcień żółtego?
- Dopasować teksturę - eksperymentuj, jak przedstawić wrażenie puszystości główki nasiona.
- naszkicować lub namalować różne etapy wzrostu: liść, pąk, kwiat, główkę, pojedyncze nasiono (użyj lupy).
- Zbadać widok z przodu i z tyłu, zwrócić uwagę na przylistki (nowe słownictwo). Narysuj poprawny botanicznie, oznaczony schemat rośliny.
- Wykorzystać kwiaty jako materiał do wspólnych prac plastycznych, które mogą odnosić się do kształtów matematycznych lub innych zagadnień związanych z nauką.



Szkicowniki

Zrób i wykorzystaj szkicowniki

Cel: tworzenie książki źródłowej pomysłów

Każdy uczeń ma szkicownik (łatwo go zrobić z makulatury) do szybkich obserwacji i badania pomysłów. Może to obejmować obserwację konkretnego drzewa/krzewu i rejestrowanie zmian sezonowych.

Za każdym razem, gdy używa się szkicownika, należy opatrzyć stronę datą, jako zapis obserwacji i przemyśleń w ciągu roku szkolnego. Obserwacje te mogą być w formie szkiców z adnotacjami. W ten sposób powstanie pamiętnik i książka do notowania słownictwa i innych zadań.

- Uczniowie muszą wiedzieć, że nie jest to coś, co jest w jakikolwiek sposób oceniane, ale służy jako źródło informacji.



Drukowanie Hapa Zome

Zrób i wykorzystaj szkicowniki

Najlepiej sprawdzają się rośliny o dużej zawartości wody i mocnych kolorach, ponieważ będą one wyciskać się z medium, którego używasz. Równie dobrze sprawdzają się łodygi i płatki..

- Każdy uczeń potrzebuje kilku małych liści i/lub płatków oraz kawałka bawełny o wymiarach około 20cm x 10cm - stare prześcieradła doskonale się do tego nadają..
- Umieścić części roślin na jednej połowie kawałka tkaniny i złożyć drugą połowę nad nimi.
- Uderzyć w tkaninę młotkiem lub kawałkiem drewna.

Delikatnie podnieść tkaninę, aby zbadać powstający odcisk. Gdy tkanina zostanie ostatecznie rozłożona, na obu jej połówkach pozostanie symetryczny odcisk części rośliny.

Hapa Zome



10 minutowe zadania w szkicowniku

Używaj szkicowników, aby "myśleć na papierze".

Cel: Jest to pomysł, który można wykorzystać w każdej wolnej chwili, gdy dziecko skończy konkretną pracę, a także jako część projektu długoterminowego.

- Narysuj część liścia lub naturalnego przedmiotu, takiego jak szyszka, gałązka lub kłoda, używając szkła powiększającego
- Rób znaki, aby reprezentować słowa (takie jak szybko, kapać, złość, ciekawość itp.)
- Twórz symbole, aby reprezentować nastroje
- Narysuj drzewo jedną linią, nie odrywając ołówka od papieru
- Wyobraź sobie, że jesteś wewnątrz drzewa. Narysuj to, co widzisz.
- Narysuj drzewo ręką niepiszącą.
- Narysuj wyimaginowany kwiat z zamkniętymi oczami.
- Przetłumaczono z www.DeepL.com/Translator (wersja darmowa).

